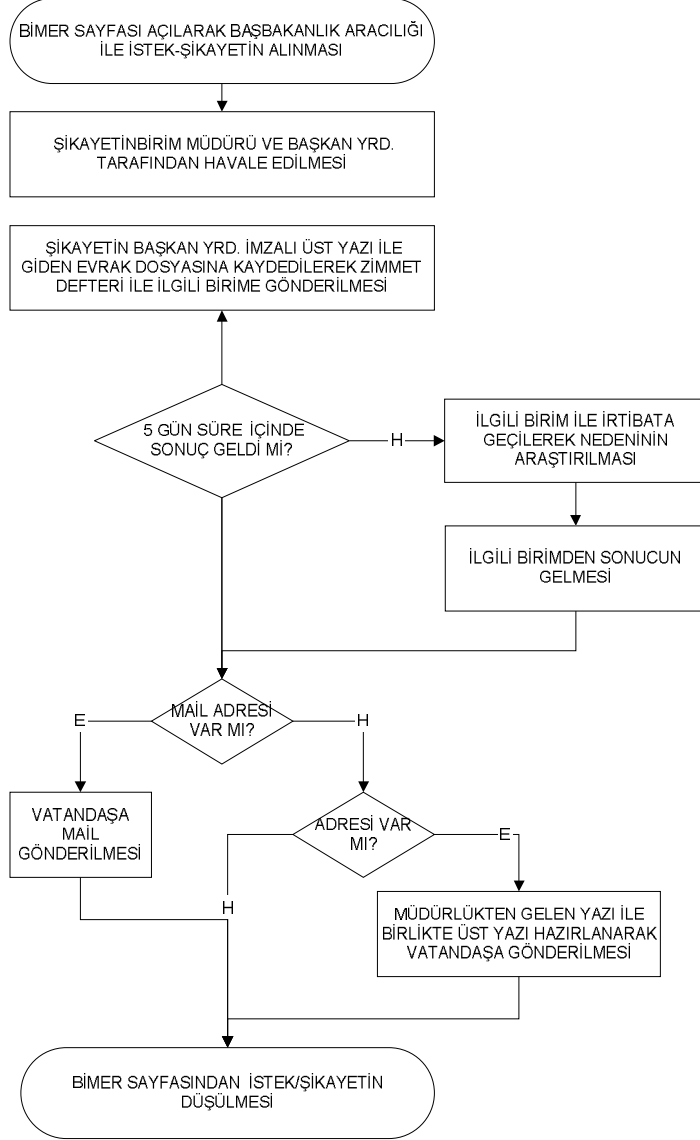
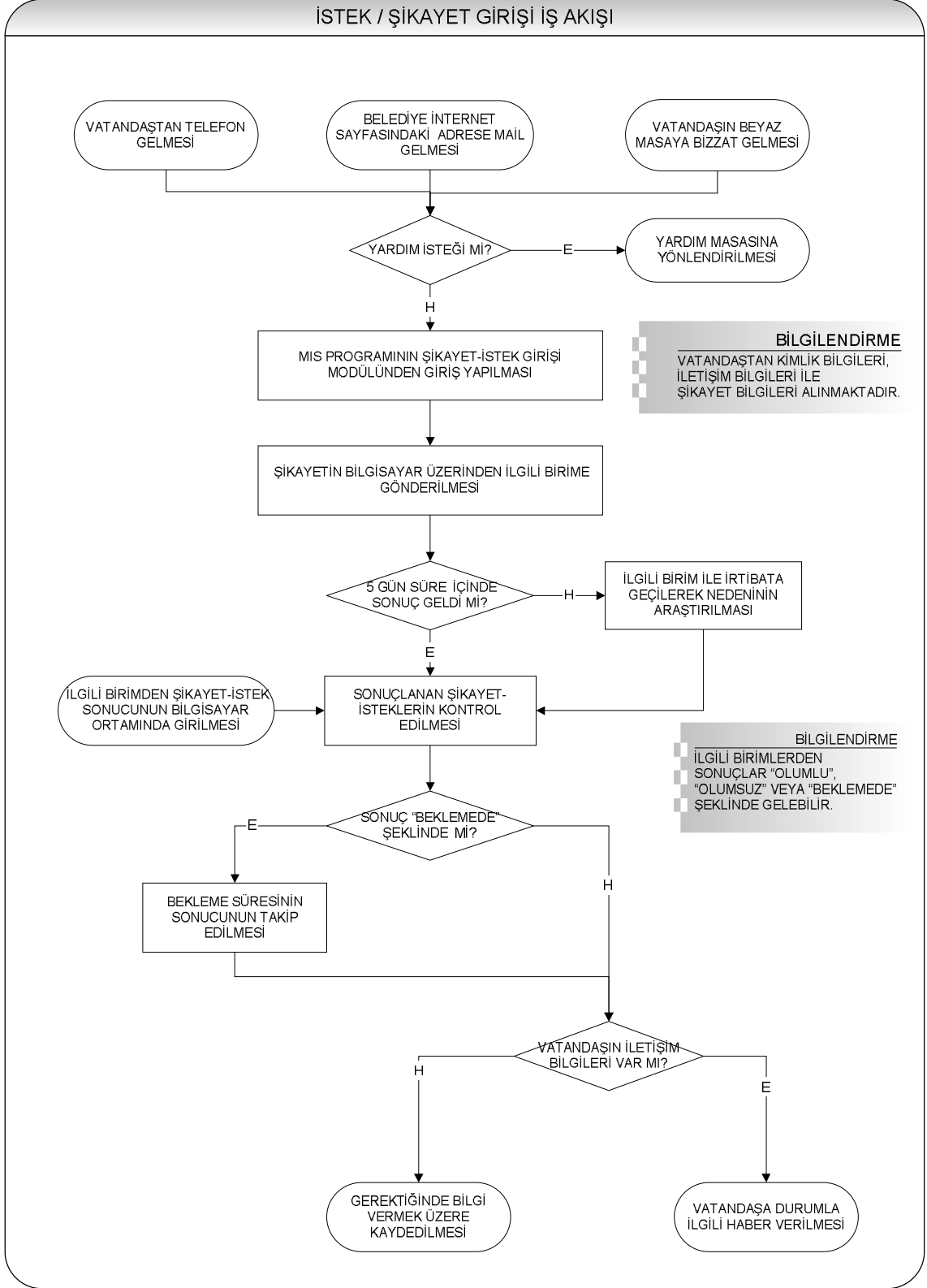


KÜLTÜR VE SOSYAL İŞLER MÜDÜRLÜĞÜ – HALKLA İLİŞKİLER BİRİMİ

BİMER İŞ AKIŞ ŞEMASI

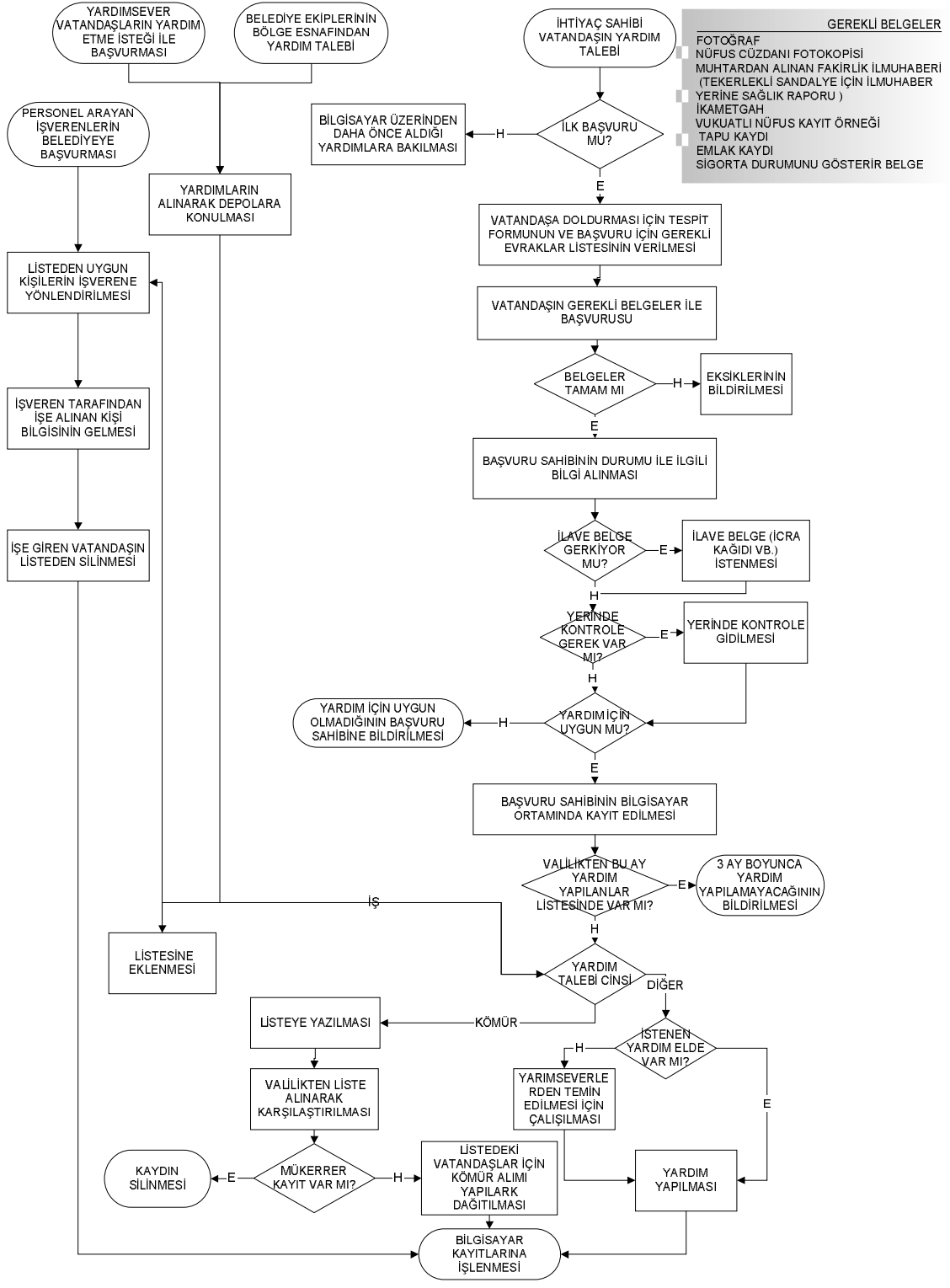


KÜLTÜR VE SOSYAL İŞLER MÜDÜRLÜĞÜ – HALKLA İLİŞKİLER BİRİMİ



KÜLTÜR VE SOSYAL İŞLER MÜDÜRLÜĞÜ – HALKLA İLİŞKİLER BİRİMİ

YARDIM İŞ AKIŞ ŞEMASI



GEREKLİ BELGELER

- FOTOĞRAF
- NÜFUS CÜZDANI FOTOKOPİSİ
- MUHTARDAN ALINAN FAKİRLİK İLMUHABERİ (TEKERLEKLİ SANDALYE İÇİN İLMUHABER YERİNE SAĞLIK RAPORU)
- İKAMETGAH
- VUKUATLI NÜFUS KAYIT ÖRNEĞİ
- TAPU KAYDI
- EMLAK KAYDI
- SİGORTA DURUMUNU GÖSTERİR BELGE