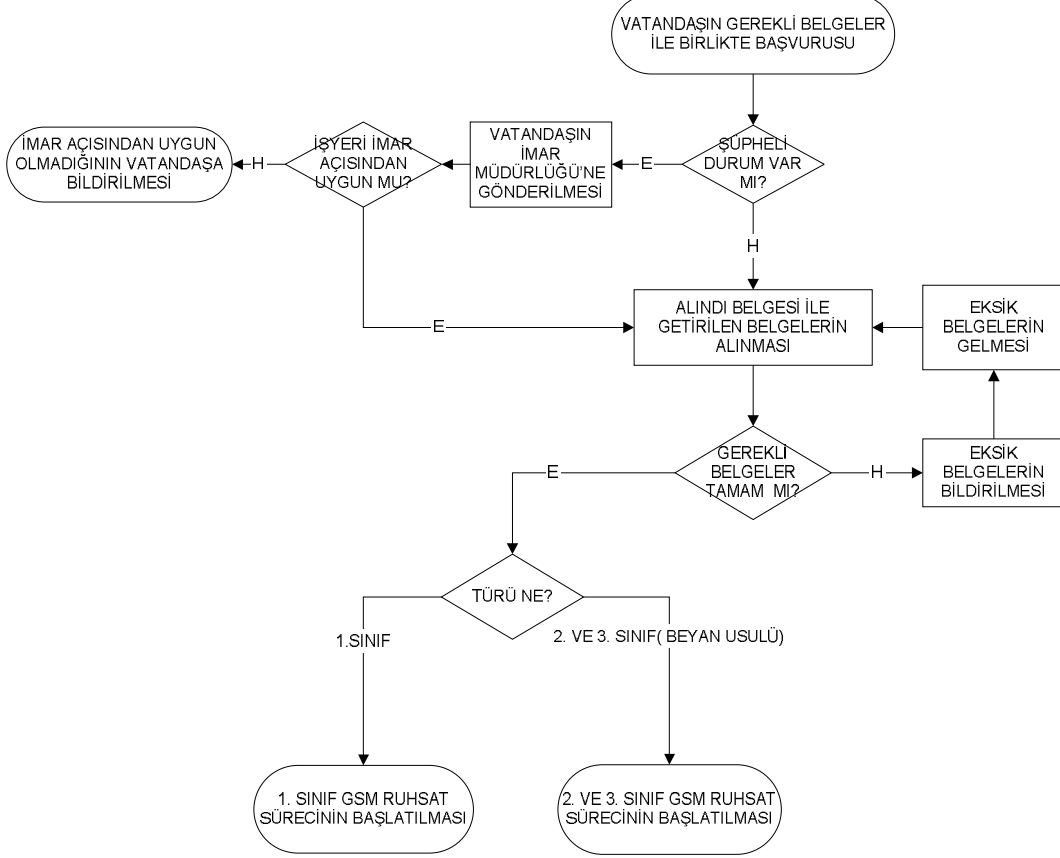


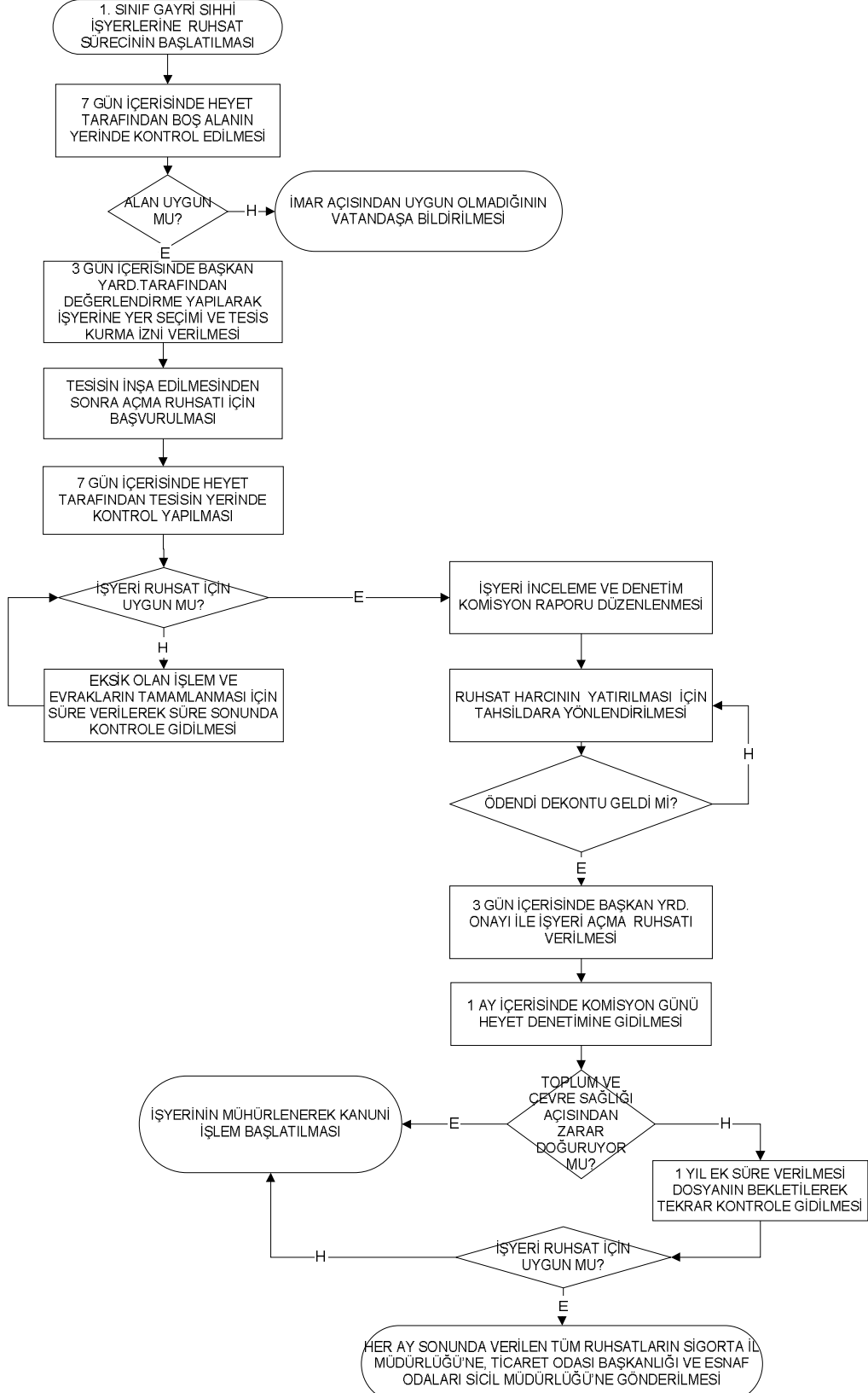
## ZABITA MÜDÜRLÜĞÜ – RUHSAT BİRİMİ

### GAYRİ SIHİ İŞYERLERİNE (GSM) RUHSAT VERİLMESİ İŞ AKIŞ ŞEMASI



# ZABITA MÜDÜRLÜĞÜ – RUHSAT BİRİMİ

## 1. SINIF GAYRİ SİHHİ İŞYERLERİNE RUHSAT VERİLMESİ İŞ AKIŞ ŞEMASI



## ZABITA MÜDÜRLÜĞÜ – RUHSAT BİRİMİ

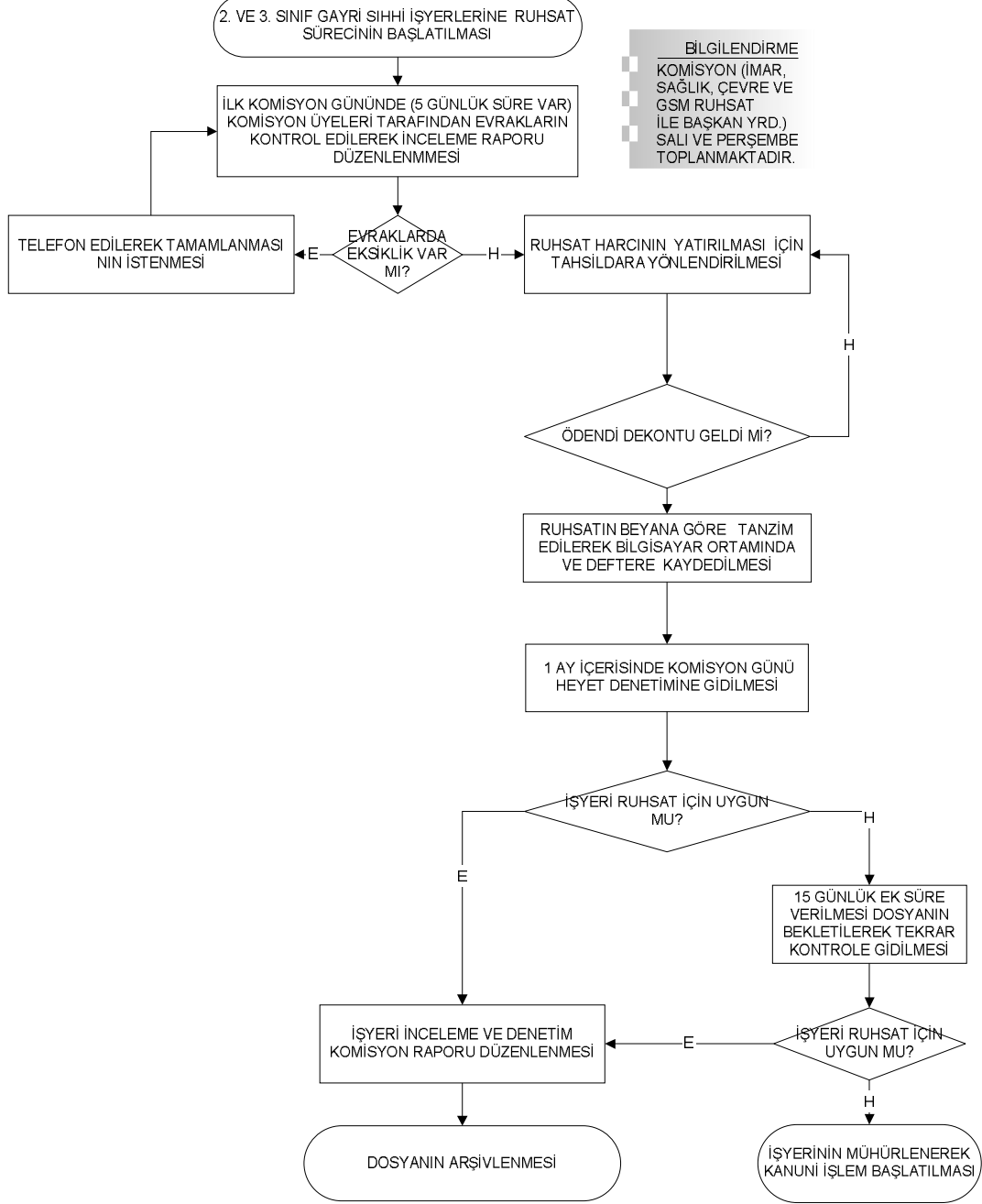
### 2. VE 3. SINIF GAYRİ SIHHİ İŞYERLERİ İÇİN GEREKLİ BELGELER

#### GEREKLİ BELGELER

- 1- İşyerinin yeni adresini belirten numarataj servisinden alınan belge.
- 2- GSM Başvuru formu (GSM Ruhsat servisinden alınacak)
- 3- Kira Kanunı Fotokopisi
- 4- Tapu Fotokopisi ve İşyerine ait yapı kullanma belgesi.
- 5- Faaliyet alanının gerektirdiği şartlar çerçevesinde sorumlu müdür.
- 6- Ustalık belgesi.
- 7- Emisyon izin belgesi.
- 8- Kara yolu Trafik Güvenliği belgesi.
- 9- Şirketi resmi işlerde temsil etmeye yetkili kişinin yetki belgesi.
- 10- İtfaiye raporu.
- 11- Kapasite raporu.
- 12- Tesislerden çıkan atıklarla ilgili olarak lisanslı kazanım tesisi ile yapılan anlaşma.
- 13- İş yerini tabiile yapmış olduğu sözleşme. (50 kişiden fazla çalışan işyerleri için)
- 14- İşletme belgesi. (Sanayi, Ticaret, Orman işlerinden sayılan iş kolları için)
- 15- Çalışan personelin Akciğer grafiği, gaita testi, burun ve boğaz kültür sonuçları.
- 16- İlgili kooperatiften o işin orada yapılmasında sakınca olmadığına dair belge.
- 17- LPG İstasyonu, Akaryakıt İstasyonu ve Madencilik faaliyetleri ile ilgili iş kollarından konuları ilgili ilave belgeler

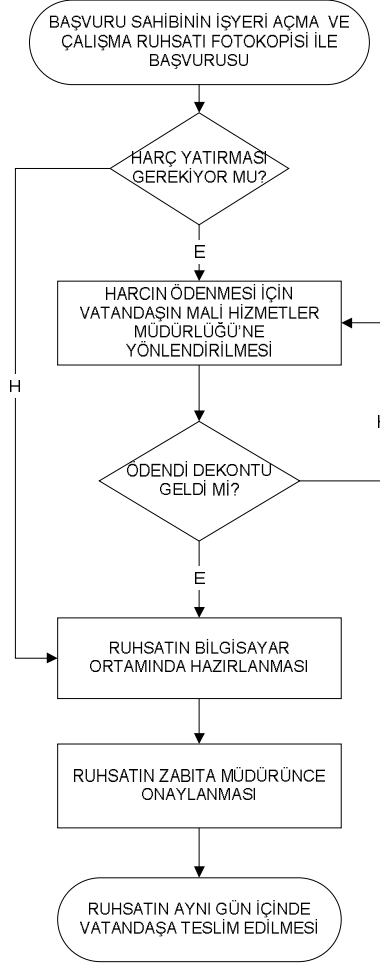
## ZABITA MÜDÜRLÜĞÜ – RUHSAT BİRİMİ

### 2. VE 3. SINIF (BEYAN USULÜ) GAYRİ SİHHİ İŞYERLERİNE RUHSAT VERİLMESİ İŞ AKIŞ ŞEMASI



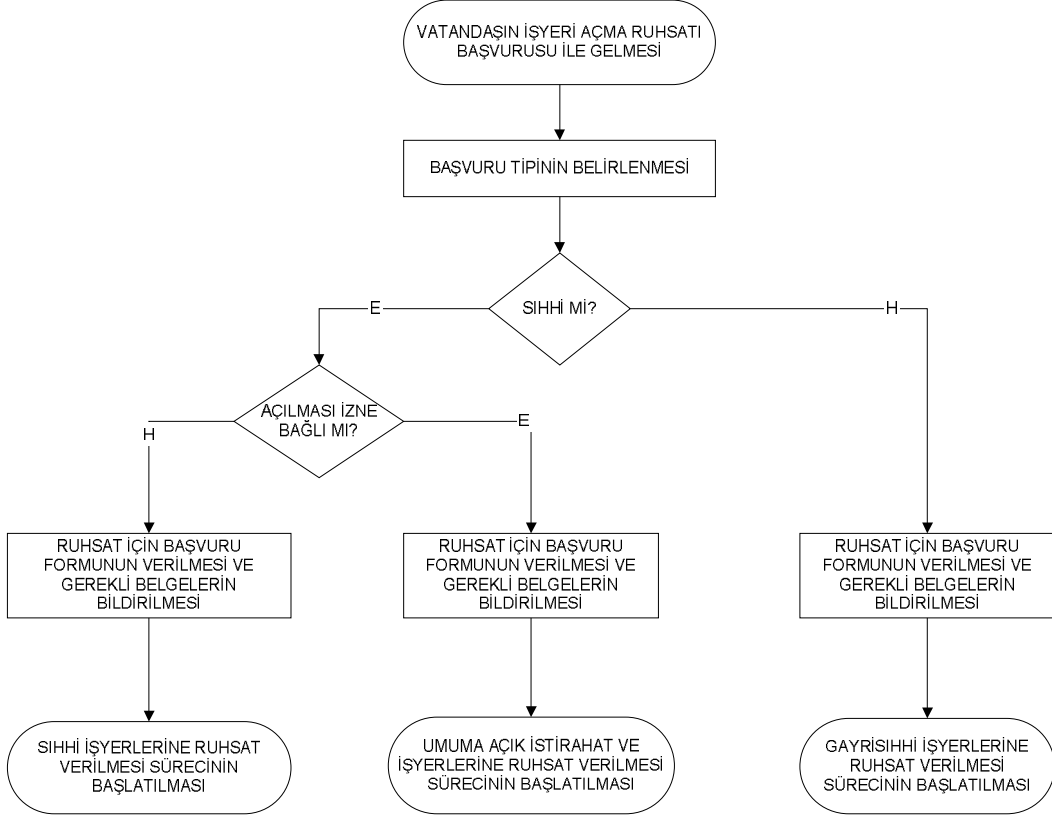
## ZABITA MÜDÜRLÜĞÜ – RUHSAT BİRİMİ

### HAFTA TATİLİ RUHSATI (394 SAYILI) VERİLMESİ İŞ AKIŞI



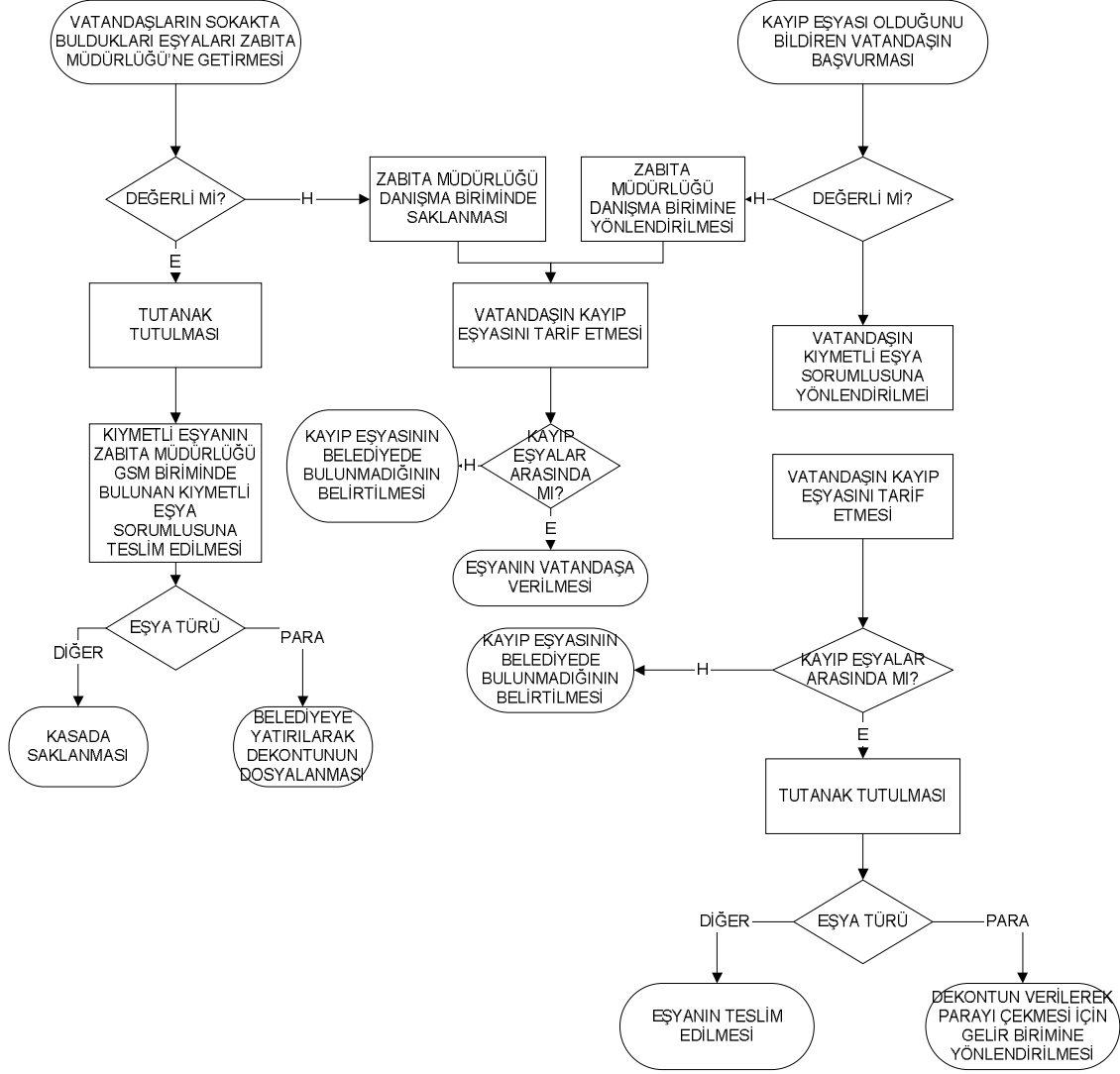
## ZABITA MÜDÜRLÜĞÜ – RUHSAT BİRİMİ

### İŞYERİ AÇMA RUHSATI VERİLMESİ İŞ AKIŞ ŞEMASI



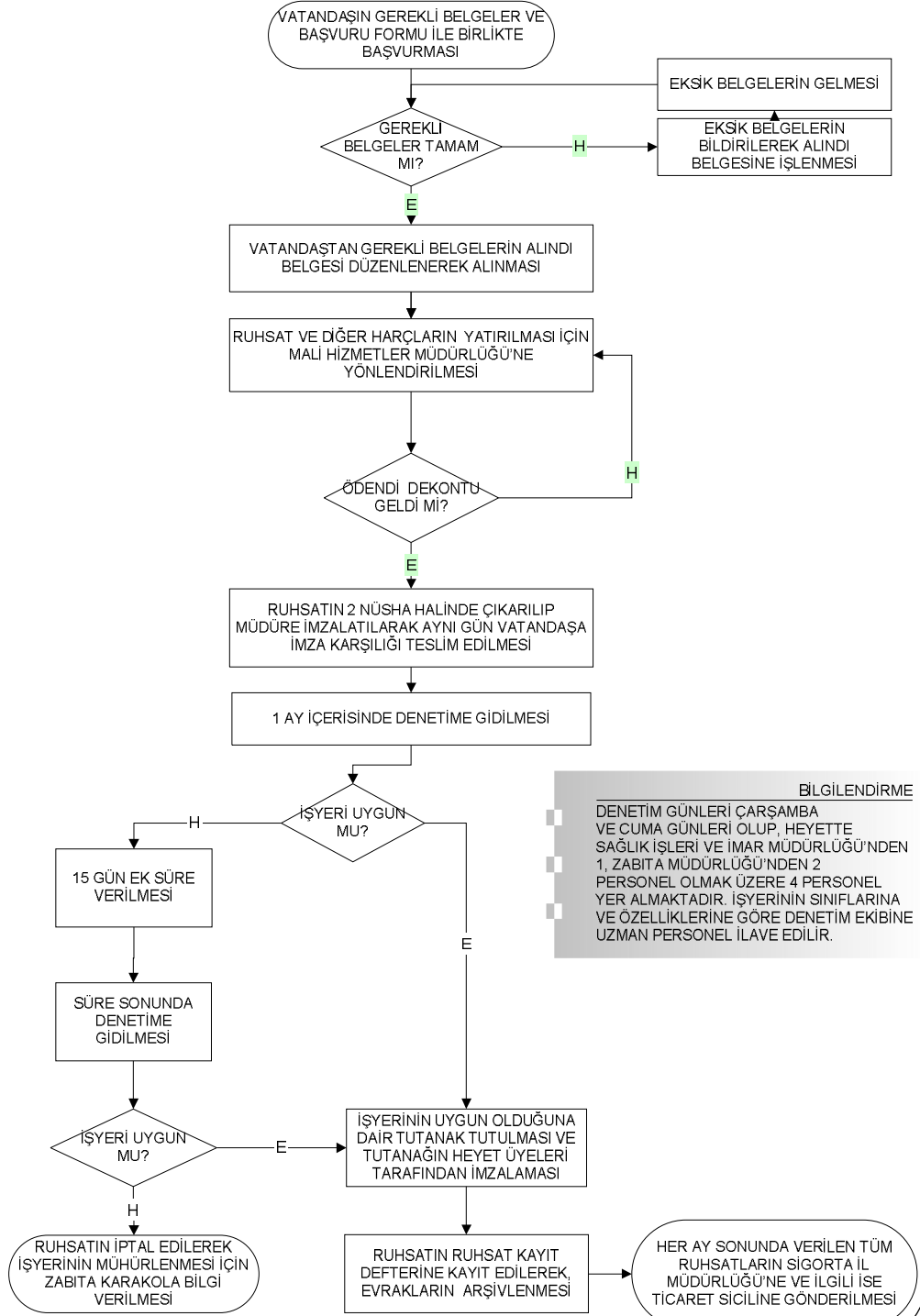
# ZABITA MÜDÜRLÜĞÜ – RUHSAT BİRİMİ

## KAYIP EŞYA İŞLEMLERİ AKIŞ ŞEMASI



# ZABITA MÜDÜRLÜĞÜ – RUHSAT BİRİMİ

## SIHİ İŞYERLERİNE AÇMA RUHSATI VERİLMESİ İŞ AKIŞ ŞEMASI





## ZABITA MÜDÜRLÜĞÜ – RUHSAT BİRİMİ

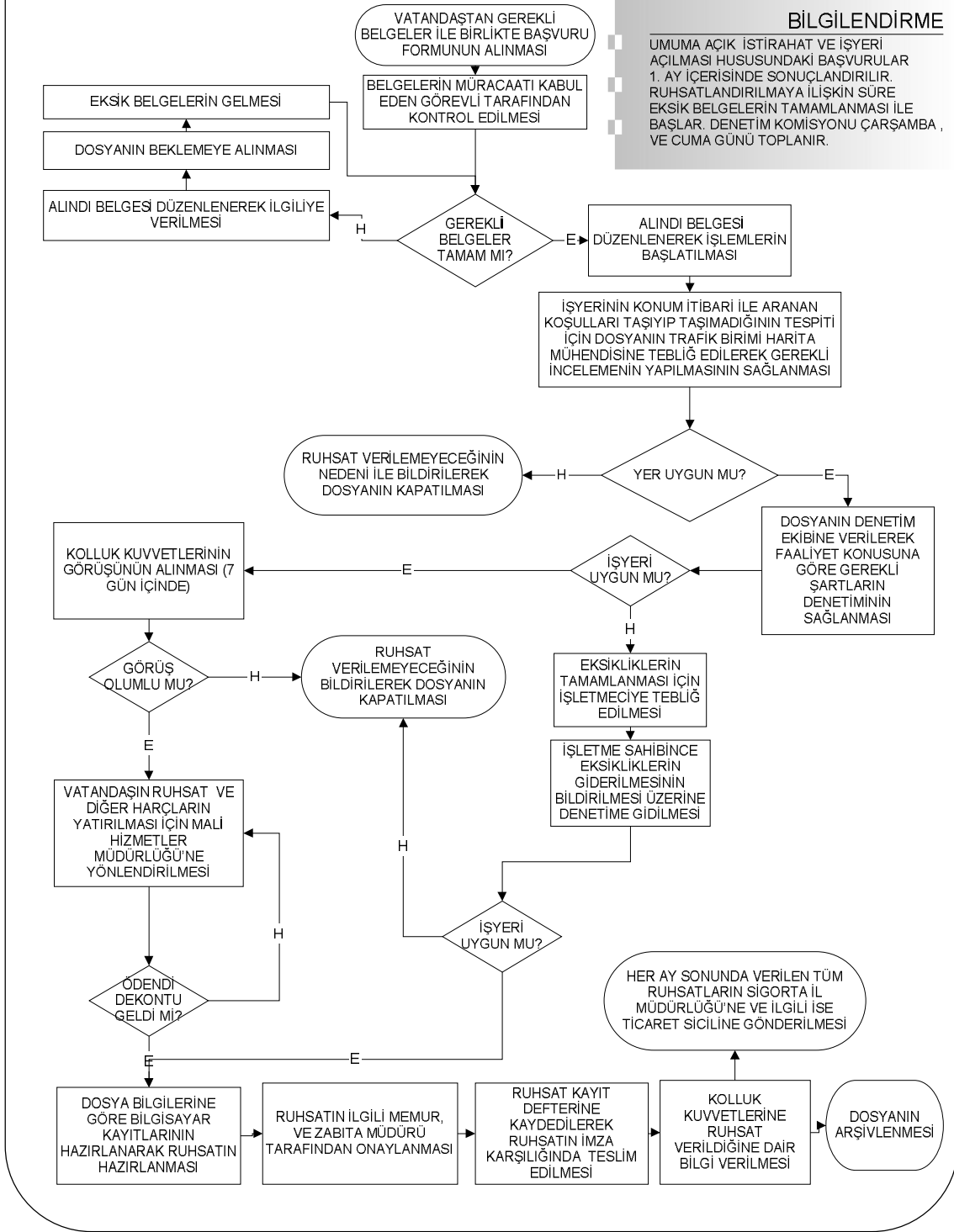
### SIHHİ İŞYERLERİ İÇİN GEREKLİ BELGELER

#### GEREKLİ BELGELER

- 1-Başvuru beyan formu (Ruhsat işleri servisinden)
- 2-Kimlik fotokopisi (Tüzel kişilerde yetkilinin)
- 3-Kira sözleşmesi, tapu sureti
- 4-Vergi levhası fotokopisi
- 5-Ustalık belgesi fotokopisi (Ticaret siciline kayıtlı olanlardan istenmez)
- 6-Ticaret siciline kayıtlı olanlardan ticaret odası kayıt belgesi ile faaliyet belgesi, yetkili kişi kararı ve imza sirküsü
- 7-Esnaf ve sanatkâr ise sicil tasdiknamesi ile oda kayıt belgesi
- 8-Kat mülkiyeti kanununa tabi ise alınması gereken izin belgesi (634 sayılı Kat Mülkiyeti Kanunu kapsamına giren gayrimenkullerin tapu kütüğünde mesken olarak görünen bağımsız bölümlerinin işyeri olarak kullanılabilmesi için kat maliklerinin oy birliği ile aldığı karar, tapu kütüğünde işyeri olarak görünen yerlerde umuma açık istirahat ve eğlence yeri açılması durumunda yönetim planında aksine bir hüküm yoksa, kat maliklerinin oy çokluğu ile aldığı karar)
- 9-Özel yapı şeklini gerektiren işyeri ise gerekli izin belgesi (Yapı kullanma izin belgesi)
- 10-Karayolu trafik güvenliği gerektiren işyeri ise gerekli izin belgesi (Belediye İmar ve Şehircilik Müdürlüğünden)
- 11-İtfaiye raporu gerektiren işyeri ise itfaiye raporu (Belediye İtfaiye Müdürlüğünden)
- 12-Umuma açık istirahat ve eğlence yeri ise mesafe krokisi (İşyerinin bulunduğu yerin 100 m. uzaklıklarını gösterecek şekilde)
- 13-Çalışacak personel sayısı (Umuma açık istirahat ve eğlence yerlerinde çalıştırılacak kişilerin yetkili idareye bildirilmesi şarttır. 18 yaşından küçükler çalıştırılmaz. Bildirim yapılırken a-Nüfus cüzdanı örneği b-Adli sicil belgesi c-Bulaşıcı hastalığı olmadığına dair resmi sağlık kurumundan alınacak sağlık raporu)
- 14-Sihhi ve umuma açık istirahat ve eğlence yerleri açacak kişilerden 3572 sayılı Kanun, 2005/9207 sayılı yönetmelik ve yürürlükte olan diğer mevzuat hükümlerine göre ek belgeler açılacak işyerlerinin sınıfları ve özelliklerine göre istenir.

# ZABITA MÜDÜRLÜĞÜ – RUHSAT BİRİMİ

## UMUMA AÇIK İSTİRAHAT VE İŞYERLERİNE RUHSAT VERİLMESİ İŞ AKIŞ ŞEMASI



## ZABITA MÜDÜRLÜĞÜ – RUHSAT BİRİMİ

### UMUMA AÇIK İŞYERLERİ İÇİN GEREKLİ BELGELER

#### GEREKLİ BELGELER

- 1-Başvuru beyan formu (Ruhsat işleri servisinden)
- 2-Kimlik fotokopisi (Tüzel kişilerde yetkilinin)
- 3-Kira sözleşmesi, tapu sureti
- 4-Vergi levhası fotokopisi
- 5-Ustalık belgesi fotokopisi (Ticaret siciline kayıtlı olanlardan istenmez)
- 6-Ticaret siciline kayıtlı olanlardan ticaret odası kayıt belgesi ile faaliyet belgesi, yetkili kişi kararı ve imza sirküsü
- 7-Esnaf ve sanatkâr ise sicil tasdiknamesi ile oda kayıt belgesi
- 8-Kat mülkiyeti kanununa tabi ise alınması gereken izin belgesi (634 sayılı Kat Mülkiyeti Kanunu kapsamına giren gayrimenkullerin tapu kütüğünde mesken olarak görünen bağımsız bölümlerinin işyeri olarak kullanılabilmesi için kat maliklerinin oy birliği ile aldığı karar, tapu kütüğünde işyeri olarak görünen yerlerde umuma açık istirahat ve eğlence yeri açılması durumunda yönetim planında aksine bir hüküm yoksa, kat maliklerinin oy çokluğu ile aldığı karar)
- 9-Özel yapı şeklini gerektiren işyeri ise gerekli izin belgesi (Yapı kullanma izin belgesi)
- 10-Karayolu trafik güvenliği gerektiren işyeri ise gerekli izin belgesi (Belediye İmar ve Şehircilik Müdürlüğünden)
- 11-İtfaiye raporu gerektiren işyeri ise itfaiye raporu (Belediye İtfaiye Müdürlüğünden)
- 12-Umuma açık istirahat ve eğlence yeri ise mesafe krokişi (İşyerinin bulunduğu yerin 100 m. uzaklıklarını gösterecek şekilde)
- 13-Çalışacak personel sayısı (Umuma açık istirahat ve eğlence yerlerinde çalıştırılacak kişilerin yetkili idareye bildirilmesi şarttır. 18 yaşından küçükler çalıştırılmaz. Bildirim yapılırken a-Nüfus cüzdanı örneği b-Adli sicil belgesi c-Bulaşıcı hastalığı olmadığına dair resmi sağlık kurumundan alınacak sağlık raporu)
- 14-Sıhhi ve umuma açık istirahat ve eğlence yerleri açacak kişilerden 3572 sayılı Kanun, 2005/9207 sayılı yönetmelik ve yürürlükte olan diğer mevzuat hükümlerine göre ek belgeler açılacak işyerlerinin sınıfları ve özelliklerine göre istenir.

## ZABITA MÜDÜRLÜĞÜ – RUHSAT BİRİMİ

### ZABITA PANOSU TAKİBİ İŞ AKIŞ ŞEMASI

