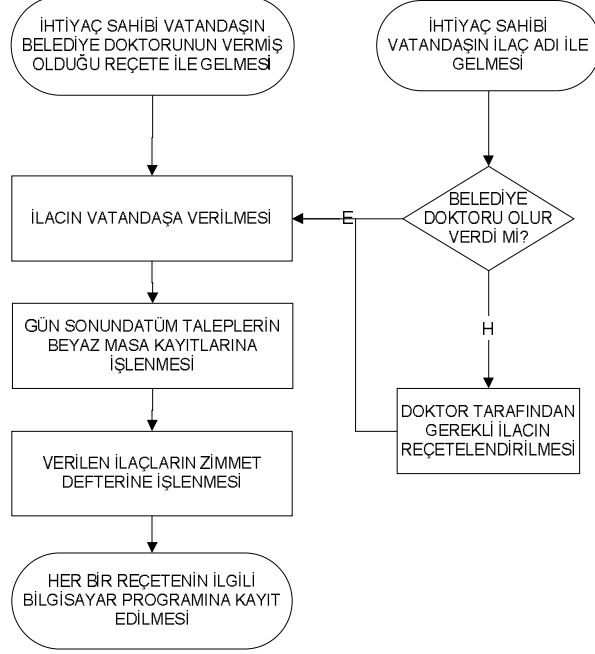


SAĞLIK İŞLERİ MÜDÜRLÜĞÜ

BELEDİYE ECZANESİ İŞLEMLERİ İŞ AKIŞ ŞEMASI



BİLGİLENDİRME

AĞRI KESİCİ VE ANTİBİYOTİK GİBİ TEMEL İLAÇLAR İÇİN YILLIK ALIM İHALESİ YAPILMAKTADIR. DİĞER İLAÇLAR İLAÇ KAMPANYASI İLE VATANDAŞLARDAN TOPLANMAKTA VE SAĞLIK İL MÜDÜRLÜĞÜ'NDEN TEMİN EDİLMEKTEDİR. VATANDAŞLARDAN TOPLANAN İLAÇLARDAN TARİHİ GEÇENLER VEYA KULLANILANILMIŞ OLANLAR TIBBİ ATIK ARACINA TESLİM EDİLMEKTEDİR.

SAĞLIK İŞLERİ MÜDÜRLÜĞÜ

ESNAF PORTÖR MUAYENELERİ İŞ AKIŞ ŞEMASI

- GEREKLİ BELGELER**
1. BURUN KÜLTÜRÜ (YILDA 1)
 2. BOĞAZ KÜLTÜRÜ (YILDA 1)
 3. GAİTA TESTİ (6 AYDA 1)
 4. AKCİĞER GRAFİSİ (YILDA 1)

İŞYERİNDE ÇALIŞAN PERSONELİN
PORTÖR MUAYENESİ DENETİMİ İÇİN
GEREKLİ BELGELER VE ESNAF
MUAYENE FORMU İLE BİRLİKTE
BAŞVURUSU

EVRAKLARIN BELEDİYE TABİBİ
TARAFINDAN İNCELENMESİ

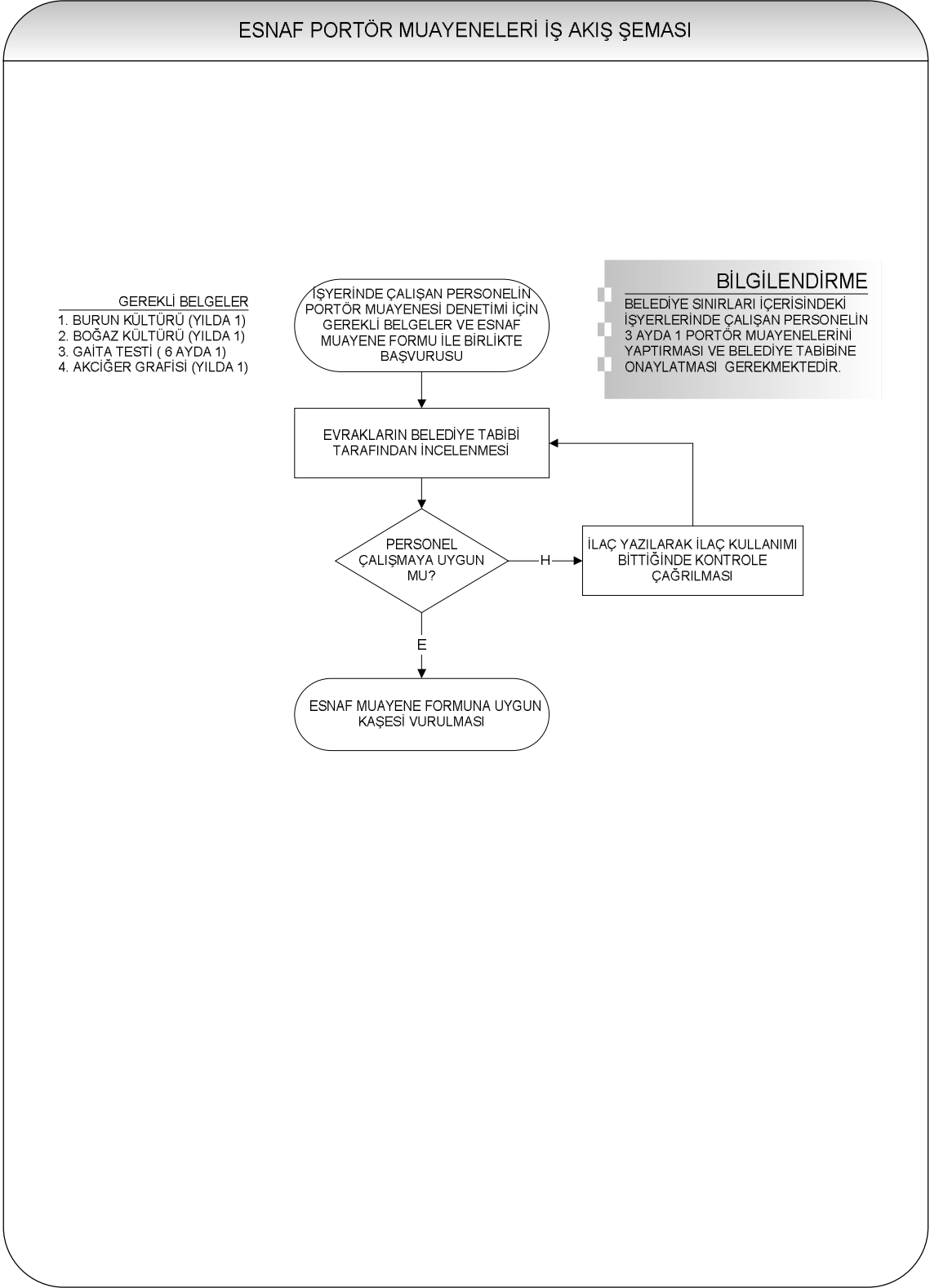
PERSONEL
ÇALIŞMAYA UYGUN
MU?

İLAÇ YAZILARAK İLAÇ KULLANIMI
BİTTİĞİNDE KONTROLE
ÇAĞRILMASI

ESNAF MUAYENE FORMUNA UYGUN
KAŞESİ VURULMASI

BİLGİLENDİRME

BELEDİYE SINIRLARI İÇERİSİNDEKİ
İŞYERLERİNDE ÇALIŞAN PERSONELİN
3 AYDA 1 PORTÖR MUAYENELERİNİ
YAPTIRMASI VE BELEDİYE TABİBİNE
ONAYLATMASI GEREKMEKTEDİR.

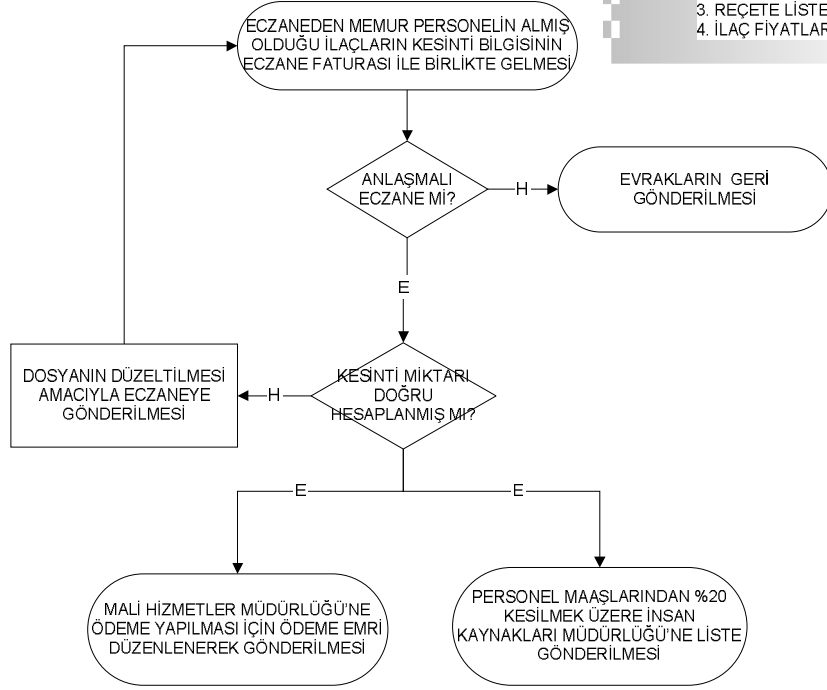


SAĞLIK İŞLERİ MÜDÜRLÜĞÜ

ÖZEL ECZANE İŞ AKIŞ ŞEMASI

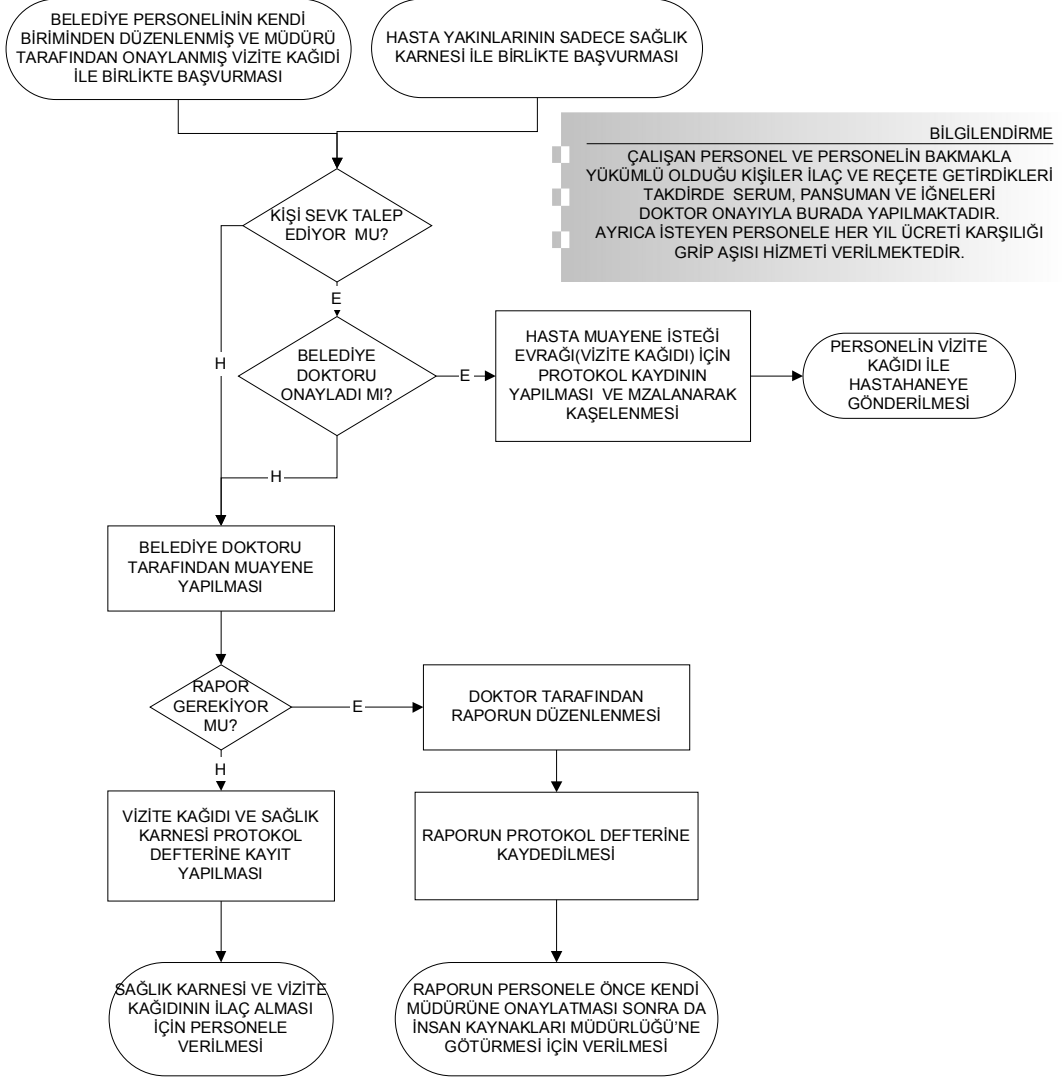
ECZANE FATURASI İÇİNDEKİLER

1. REÇETELER
2. İLAÇ KÜPÜRLERİ
3. REÇETE LİSTELERİ
4. İLAÇ FİYATLARI LİSTESİ



SAĞLIK İŞLERİ MÜDÜRLÜĞÜ

PERSONEL POLİKLİNİK HİZMETLERİ İŞ AKIŞ ŞEMASI



SAĞLIK İŞLERİ MÜDÜRLÜĞÜ

POLİKLİNİK HİZMETLERİ İŞ AKIŞ ŞEMASI

